

Wykładowco, gdy student poczuje się źle podczas zajęć



ZWOLNIJ STUDENTA DO DOMU

Gdy student zgłosi objawy charakterystyczne dla COVID-19* podczas zajęć niezwłocznie odeślij go do miejsca zakwaterowania.

Poinformuj, aby skontaktował się z lekarzem POZ oraz nie podróżował komunikacją publiczną.

W przypadku zaistnienia sytuacji wymagającej udzielenia doraźnej pomocy medycznej, prowadzący zajęcia jest zobowiązany do pomocy studentowi w kontakcie z odpowiednimi służbami ratownictwa medycznego.



WYPEŁNIJ OŚWIADCZENIE

Wypełnij oświadczenie odesłania studenta z zajęć do domu. (wzór dostępny w Extranecie)



POWIADOM BHP, OPIEKUNA ROKU I DZIEKANAT

Wypełnione oświadczenie prześlij do Sekcji BHP
bhp@gumed.edu.pl
tel. 500 668 554,
opiekuna danego roku studiów oraz do właściwego dla danego kierunku studiów dziekanatu.



POTWIERDŹ ZACHOWANE PROCEDURY BEZPIECZEŃSTWA

Odpowiedz na pytania BHP dotyczące zachowań procedur bezpieczeństwa na zajęciach.

*charakterystyczne objawy dla schorzenia COVID-19: kaszel, gorączka pow. 37,5°C, uczucie duszności, utrata smaku lub węchu.

Pracowniku, gdy poczujesz/aś się źle w pracy



POWIADOM PRZEŁOŻONEGO

Jeżeli podczas pracy zaobserwujesz objawy COVID-19* zgłoś to kierownikowi jednostki, on podejmie decyzję o przerwaniu Twojej pracy i odesłaniu Ciebie do miejsca zamieszkania.



SKONTAKTUJ SIĘ Z LEKARZEM POZ

Niezwłocznie skontaktuj się z lekarzem Podstawowej Opieki Zdrowotnej i postępuj zgodnie z jego wytycznymi.

*charakterystyczne objawy dla schorzenia COVID-19:
kaszel, gorączka pow. 37,5°C, uczucie duszności, utrata smaku lub węchu.

Pracowniku, gdy potwierdzono u Ciebie COVID-19 lub miałeś kontakt* z osobą zakażoną SARS-CoV-2



POWIADOM BHP I PRZEŁOŻONEGO

Przełącz informację
o wyniku testu w kierunku
SARS-CoV-2 do BHP**
bhp@gumed.edu.pl
tel. 500 668 554
i bezpośredniego przełożonego.

POSTĘPUJ ZGODNIE Z WYTYCZNYMI PSSE

Zapoznaj się z wytycznymi
Powiatowej Stacji
Sanitarno-Epidemiologicznej
i postępuj zgodnie z nimi.



www.gov.pl/web/koronawirus/pomorskie2

INFORMACJA O IZOLACJI

Prześlij do BHP** i bezpośredniego
przełożonego informację
o miejscu izolacji
i numer telefonu kontaktowego.

*dotyczy kontaktów, podczas których nie zachowano odpowiednich zasad bezpieczeństwa: brak osłony na nos i usta lub/i zachowanie bezpiecznego dystansu

**pamiętaj jednak, że pracownicy Sekcji ds. BHP i Ppoż. nie mają wiedzy medycznej, nie decydują o udziale w zajęciach, nie są pośrednikami w przekazywaniu informacji do prowadzących zajęcia.

Pracowniku, gdy stwierdzasz u siebie objawy* mogące wskazywać na infekcję SARS-CoV-2



WYPEŁNIJ OŚWIADCZENIE

Wypełnij oświadczenie
o autokwarantannie.
(wzór dostępny w Extranecie)



POWIADOM BHP I PRZEŁOŻONEGO

Powiadom BHP**
bhp@gumed.edu.pl
tel. 500 668 554
oraz bezpośredniego przełożonego.



SKONTAKTUJ SIĘ Z LEKARZEM POZ

Niezwłocznie skontaktuj się
z lekarzem Podstawowej
Opieki Zdrowotnej
i postępuj zgodnie
z jego wytycznymi.

*charakterystyczne objawy dla schorzenia COVID-19:

kaszel, gorączka pow. 37,5°C, uczucie duszności, utrata smaku lub węchu.

**pamiętaj jednak, że pracownicy Sekcji ds. BHP i Ppoż. nie mają wiedzy medycznej, nie decydują o udziale w zajęciach, nie są pośrednikami w przekazywaniu informacji do prowadzących zajęcia.

Pracowniku, gdy jesteś na kwarantannie



POINFORMUJ BHP* I PRZEŁOŻONEGO

Przeznacz informację
o nałożonej kwarantannie
do BHP*
bhp@gumed.edu.pl
tel. 500 668 554
i bezpośredniego przełożonego.

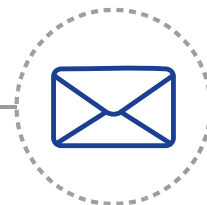


POSTĘPUJ ZGODNIE Z WYTYCZNYMI PSSE

Zapoznaj się z wytycznymi
Powiatowej Stacji
Sanitarno-Epidemiologicznej
i postępuj zgodnie z nimi.



www.gov.pl/web/koronawirus/pomorskie2



POWIADOM BHP* I PRZEŁOŻONEGO

Prześlij do BHP* i bezpośredniego
przełożonego informację
o miejscu kwarantanny
i numer telefonu kontaktowego.

**Jeżeli któryś z
Twoich domowników
przebywa na
kwarantannie
automatycznie
również zostajesz na
nią skierowany**

*pamiętaj jednak, że pracownicy Sekcji ds. BHP i Ppoż. nie mają wiedzy medycznej, nie decydują o udziale w zajęciach, nie są pośrednikami w przekazywaniu informacji do prowadzących zajęcia.

Czym zajmuje się Sekcja ds. BHP i Ppoż. w ramach zapobiegania rozprzestrzeniania się COVID-19 w GUMed?



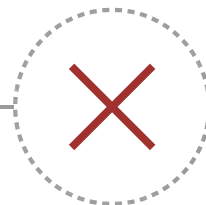
USTALANIE KONTAKTÓW 1 STOPNIA

Sekcja ds. BHP i Ppoż. ustala listę osób z którymi osoba zakażona koronawirusem SARS-CoV-2 miała bezpośredni kontakt.



ZBIERANIE INFORMACJI

Sekcja ds. BHP i Ppoż. zajmuje się zbieraniem informacji i danych kontaktowych osób zakażonych koronawirusem SARS-CoV-2 lub przebywających na kwarantannie.



NIE DECYDUJE I NIE POŚREDNICZY

Pracownicy Sekcji ds. BHP i Ppoż. nie mają wiedzy medycznej, nie decydują o udziale w zajęciach, nie są pośrednikami w przekazywaniu informacji do prowadzących zajęcia.