

# Studencie, gdy poczujesz się źle podczas zajęć



## POWIADOM PROWADZĄCEGO

Jeżeli poczujesz się źle podczas zajęć wykazując objawy COVID-19\* zgłoś to natychmiast prowadzącemu. Zostaniesz odesłany do miejsca zamieszkania.



## WRÓĆ DO MIEJSCA ZAMIESZKANIA

Wróć do miejsca zamieszkania unikając transportu publicznego, najlepiej pieszo, rowerem własnym samochodem lub taksówką.



## SKONTAKTUJ SIĘ Z LEKARZEM POZ

Niezwłocznie skontaktuj się z lekarzem Podstawowej Opieki Zdrowotnej i postępuj zgodnie z jego wytycznymi.



## JESTEŚ MIESZKAŃCEM DOMU STUDENCKIEGO?

Przeznacz informację o stanie zdrowia do kierownika Osiedla Studenckiego [akademiki@gumed.edu.pl](mailto:akademiki@gumed.edu.pl), opiekuna Twojego roku i właściwego dla Twojego kierunku studiów dziekanatu.

\*charakterystyczne objawy dla schorzenia COVID-19:  
kaszel, gorączka pow. 37,5°C, uczucie duszności, utrata smaku lub węchu.

# Studencie, gdy stwierdzono u Ciebie COVID-19 lub miałeś kontakt\* z osobą zakażoną SARS-CoV-2 i mieszkasz **poza akademikami GUMed**



## POWIADOM BHP, OPIEKUNA ROKU I DZIEKANAT

Przełącz informację  
o wyniku testu w kierunku  
SARS-CoV-2 do BHP\*\*  
[bhp@gumed.edu.pl](mailto:bhp@gumed.edu.pl)  
tel. 500 668 554,  
opiekuna Twojego roku  
i właściwego dla Twojego  
kierunku studiów dziekanatu.



## POSTĘPUJ ZGODNIE Z WYTYCZNYMI PSSE

Zapoznaj się z wytycznymi  
Powiatowej Stacji  
Sanitarno-Epidemiologicznej  
i postępuj zgodnie z nimi.



[www.gov.pl/web/koronawirus/pomorskie2](http://www.gov.pl/web/koronawirus/pomorskie2)



## WYPEŁNIJ OŚWIADCZENIE

Wypełnij oświadczenie  
o przebywaniu w izolacji.  
(wzór dostępny w Extranecie)



## PRZEŚLIJ OŚWIADCZENIE DO BHP, OPIEKUNA ROKU I DZIEKANATU

Prześlij uzupełnione  
i podpisane oświadczenie  
o przebywaniu w izolacji  
do BHP\*\*  
[bhp@gumed.edu.pl](mailto:bhp@gumed.edu.pl)  
tel. 500 668 554,  
opiekuna Twojego roku  
i właściwego dla Twojego  
kierunku studiów dziekanatu.

\*dotyczy kontaktów, podczas których nie zachowano odpowiednich zasad bezpieczeństwa: brak osłony na nos i usta lub/i zachowanie bezpiecznego dystansu

\*\*pamiętaj jednak, że pracownicy Sekcji ds. BHP i Ppoż. nie mają wiedzy medycznej, nie decydują o udziale w zajęciach, nie są pośrednikami w przekazywaniu informacji do prowadzących zajęcia.

# Studencie, gdy stwierdzono u Ciebie COVID-19 lub miałeś kontakt\* z osobą zakażoną SARS-CoV-2 i mieszkasz w akademiku GUMed



## POWIADOM KIEROWNIKA OSIEDLA STUDENCKIEGO

Przełącz informację o pozytywnym wyniku testu lub bliskim kontakcie z osobą zakażoną SARS-CoV-2 do kierownika Osiedla Studenckiego [akademiki@gumed.edu.pl](mailto:akademiki@gumed.edu.pl).

## SKIEROWANIE DO IZOLATKI

Zostaniesz przeniesiony do specjalnie przygotowanej izolatki w Domu Studenckim nr 2.

## POSTĘPUJ ZGODNIE Z WYTYCZNYMI PSSE

Zapoznaj się z wytycznymi Powiatowej Stacji Sanitarno-Epidemiologicznej i postępuj zgodnie z nimi.



[www.gov.pl/web/koronawirus/pomorskie2](http://www.gov.pl/web/koronawirus/pomorskie2)

## WYPEŁNIJ OŚWIADCZENIE

Wypełnij oświadczenie o przebywaniu w izolacji. (wzór dostępny w Extranecie)

## PRZEŚLIJ OŚWIADCZENIE DO BHP I DZIEKANATU

Prześlij uzupełnione i podpisane oświadczenie o przebywaniu w izolacji do BHP\*\* [bhp@gumed.edu.pl](mailto:bhp@gumed.edu.pl) tel. 500 668 554, opiekuna Twojego roku i dziekanatu właściwego dla Twojego kierunku studiów.

\*dotyczy kontaktów, podczas których nie zachowano odpowiednich zasad bezpieczeństwa: brak osłony na nos i usta lub/i zachowanie bezpiecznego dystansu

\*\*pamiętaj jednak, że pracownicy Sekcji ds. BHP i Ppoż. nie mają wiedzy medycznej, nie decydują o udziale w zajęciach, nie są pośrednikami w przekazywaniu informacji do prowadzących zajęcia.

# Studencie, gdy stwierdzasz u siebie objawy\* mogące wskazywać na infekcję SARS-CoV-2



## WYPEŁNIJ OŚWIADCZENIE

Wypełnij oświadczenie  
o autokwarantannie.  
(wzór dostępny w Extranecie)



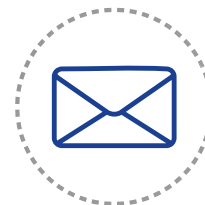
## POWIADOM BHP, OPIEKUNA ROKU I DZIEKANAT

Powiadom BHP\*\*  
[bhp@gumed.edu.pl](mailto:bhp@gumed.edu.pl)  
tel. 500 668 554,  
opiekuna Twojego roku  
i dziekanat właściwy  
dla Twojego kierunku studiów.



## SKONTAKTUJ SIĘ Z LEKARZEM POZ

Niezwłocznie skontaktuj się  
z lekarzem Podstawowej  
Opieki Zdrowotnej  
i postępuj zgodnie  
z jego wytycznymi.



## JESTEŚ MIESZKAŃCEM DOMU STUDENCKIEGO?

Przełącz informację  
o stanie zdrowia do  
kierownika Osiedla Studenckiego  
[akademiki@gumed.edu.pl](mailto:akademiki@gumed.edu.pl).  
Zostaniesz tymczasowo przeniesiony  
do izolatki w Domu Studenckim nr 2.

\*charakterystyczne objawy dla schorzenia COVID-19:  
kaszel, gorączka pow. 37,5°C, uczucie duszności, utrata smaku lub węchu.

\*\*pamiętaj jednak, że pracownicy Sekcji ds. BHP i Ppoż. nie mają wiedzy medycznej, nie decydują o udziale w zajęciach, nie są pośrednikami w przekazywaniu informacji do prowadzących zajęcia.

# Czym zajmuje się Sekcja ds. BHP i Ppoż. w ramach zapobiegania rozprzestrzeniania się COVID-19 w GUMed?



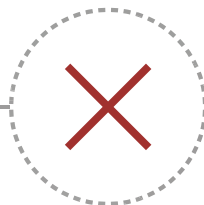
## USTALANIE KONTAKTÓW 1 STOPNIA

Sekcja ds. BHP i Ppoż. ustala listę osób z którymi osoba zakażona koronawirusem SARS-CoV-2 miała bezpośredni kontakt.



## ZBIERANIE INFORMACJI

Sekcja ds. BHP i Ppoż. zajmuje się zbieraniem informacji i danych kontaktowych osób zakażonych koronawirusem SARS-CoV-2 lub przebywających na kwarantannie.



## NIE DECYDUJE I NIE POŚREDNICZY

Pracownicy Sekcji ds. BHP i Ppoż. nie mają wiedzy medycznej, nie decydują o udziale w zajęciach, nie są pośrednikami w przekazywaniu informacji do prowadzących zajęcia.

*bhp@gumed.edu.pl*  
*tel. 500 668 554*